

## UN RIU DE TRADICIONS

Escapada per gaudir de les tradicions i costums d'un territori

Descobreix la singularitat del Delta de l'Ebre vers les seves particulars tradicions i costums que esdevenen de la simbiosi entre home i natura.



### ITINERARI

#### **Dia 01: Arribada al teu allotjament.**

Arribada al teu allotjament. Sopar a l'allotjament o per lliure (depenent allotjament).

#### **Dia 02: Descoberta hemidelta esquerre.**

Després d'un enèrgic esmorzar i dirigits per guies experts, visitarem el centre d'interpretació de l'Ecomuseu, per tal d'introduir-nos en el peculiar món del Delta, i conèixer els seus valuosos ecosistemes (riu, badies, llacunes, dunes, salines, arrossars, ullals...) i les activitats tradicionals en cadascun d'ells (navegació, pesca, caça, cultiu de l'arròs, recol·lecció de sal...).

Després, seguint els vehicles dels guies i monitors, realitzarem un recorregut pels llocs més carismàtics del Parc Natural, gaudint dels paisatges, de la flora i fauna, i realitzant activitats tradicionals. Finalitzarem el matí amb un àpat en un restaurant típic. Tarda lliure.

#### **Dia 03: Descoberta hemidelta dret.**

Després d'esmorzar i seguint als guies i monitors es creuarà l'Ebre pel pont lo Passador i ens dirigirem cap a la zona de la Tancada- Trabucador, on a part de les visites als llocs més carismàtics d'aquesta zona i conèixer les seves singularitats, aprofitarem per visitar algunes interessants instal·lacions dedicades al cultiu ecològic i tradicional de l'arròs, la sal i la pesca. Es continuaran combinant les visites amb activitats tradicionals dirigides per monitors experimentats.

**\* Les activitats en les que els visitants podran participar durant els 2 dies són: cultiu tradicional de l'arròs, navegació en barquets de perxar, concurs de birles, demostracions de tirar lo rall.**

**PREUS:** A partir 180€ per persona

### SERVEIS INCLOSOS

- 2 nits d'allotjament en esmorzar o mitja pensió (depenent de l'allotjament escollit)
- Servei d'acompanyament de guia intèrpret naturalista.
- Documentació completa.
- Prismàtics, mapes i material per a les activitats tradicionals.
- Entrades als museus i centres d'interpretació
- Un àpat a restaurant típics del Delta.
- Assistència telefònica per emergències de 24h.

- Assegurança de viatge.
- IVA

#### SERVEIS OPCIONALS

- Suplement individual: **consultar**
- Assegurança de cancel·lació: **consultar**

#### FITXA DE VIATGE

**Tipus de viatge:** Acompanyat de guies coneixedors del territori i de la fauna.

**Activitat principal:** Observació d'ocells

**Transport:** Amb vehicle particular

**Durada:** 3 dies/2 nits

**Distància del recorregut:** 80km en cotxes particulars, així com petits recorreguts a peu per tal de veure el paisatge i els ocells.

**Vigència:** Tot l'any menys T. Alta ( Setmana Santa, ponts, agost i setembre)

**Sortides possibles:** A diari

**Dificultat:** 1 petites caminades per zones planes.

**Mín. Participants:** 2

**Idiomes:** Català, castellà, anglès i francès.

**\*Recomanat per a famílies amb nens petits, grups d'amics i parelles.**

#### ALLOTJAMENT

T'oferim dos nits d'estada en diferents tipus d'allotjaments (rural, càmping, hotel) i en diferent tipus de pensió (esmorzar o mitja pensió)

#### ECOTURISME I SOSTENIBILITAT

Totes les empreses, tant allotjaments, empreses de guiatge i activitats, i centres d'interpretació escollits per aquest programa, treballen en col·laboració amb el Parc Natural i apliquen mesures per garantir la sostenibilitat de la seva activitat, mitjançant la certificació de **la Carta Europea de Turisme Sostenible**.



#### CÓM RESERVAR AQUEST VIATGE:

- Online: [www.nomadaviatges.com](http://www.nomadaviatges.com) / [www.deltaturistic.com](http://www.deltaturistic.com)
- E-mail: [info@deltaturistic.com](mailto:info@deltaturistic.com) / [gerencia@nomadaviatges.com](mailto:gerencia@nomadaviatges.com)
- Per telèfon: 00 34 605 88 88 23

#### Passes a seguir:

- Una vegada rebuda la teva sol·licitud, et contestarem en 24 hores, sempre en dies laborables.
- Elaborarem la teva cotització amida, segons el tipus i categoria de l'allotjament sol·licitat i realitzarem una pre-reserva per tal de garantir la disponibilitat del viatge.
- Aquesta pre-reserva es mantindrà durant una setmana, ja que per tal de confirmar el teu viatge, serà necessari el pagament d'un dipòsit de 100€ per persona, no reembolsables.

- Quinze dies abans de la data, tornarem a contactar amb tu per enviar la factura pro forma, i fer efectiu la resta de l'import de la reserva, descomptant els 100€ de dipòsit ja pagats.
- Una vegada rebut el pagament total de la reserva, enviarem per missatge a l'adreça facilitada tota la documentació del viatge.

#### **Formes de pagament:**

- Transferència bancària.
- Targeta de crèdit.

#### **CÓM ARRIBAR**

##### **En cotxe:**

**En tren:** Les estacions més properes són l'Ampolla i L'aldea.

**En avió:** Els aeroports més propers són Reus i Barcelona. Aena [www.aena.es](http://www.aena.es)

#### **QUÈ NECESSITO PER REALITZAR AQUEST VIATGE?**

- Petita bossa per portar l'indispensable.
- Calçat i roba còmode
- Impermeable, gorra, crema protectora i ulleres de sol
- Repelent per als mosquits

#### **NORMES I CONSELLS**

- Col·laboreu en la conservació del Delta i seguïu els consells i recomanacions dels guies i les que trobareu arreu.
- Respecteu la flora, la fauna i el medi.
- Respecteu els senyals, itineraris i les zones d'accés prohibit.
- No es permet la col·lecta d'espècies animals o vegetals, ni vives ni mortes.
- L'acampada només és permesa en els càmpings establerts.
- Els prismàtics són imprescindibles per observar la fauna. Com més mimètics siguin els vostres vestits, menys s'espantaran els ocells.
- Durant la primavera, l'estiu i la tardor convé dur un repel·lent de mosquits.
- No llenceu papers, plàstics ni llaunes a terra,

## LLISTAT D'ALLOTJAMENTS

### CAMPING AMPOLLA PLAYA

Càmping 2ª categoria.

Platja Arenal, s/n 43895 l'AMPOLLA

Tel. 977 460 535

Correu electrònic: [reservas@campingampolla.es](mailto:reservas@campingampolla.es)

Web: [www.campingampolla.es](http://www.campingampolla.es)

Certificacions sostenibles:



Capacitat: 14 mòbil homes

Idiomes: català, castellà, anglès, francès i holandès.

El càmping Ampolla Playa està situat davant de la platja de l'Arenal, al municipi mariner de l'Ampolla, famós per la seva gastronomia i les seves platges, i a les portes del Parc Natural del Delta de l'Ebre, l'hàbitat aquàtic més important de la Mediterrània.

Disposem de dos tipus de mòbil-home en capacitat per a 4 i 5 persones amb TV, WIFI gratuït, aire condicionat, cuina, dutxa i porxo amb ombra.



### IRISMONDIU ALLOTJAMENT TURISTIC

Ctra de la Catxa, 5 – 43580 DELTEBRE

Tel. 977 059 999 / 690 107 994

Correu electrònic: [irismondi@gmail.com](mailto:irismondi@gmail.com)

Web: [www.irismondi.net](http://www.irismondi.net)

Certificacions sostenibles:



Capacitat per a 7 persones.

Idiomes: català, castellà, anglès i francès.

La nostra casa es troba situada al marge esquerre del Delta, rodejada d'arrossars. S'accedeix per una pista de terra veïnal amb escàs trànsit, i només a 3km de la desembocadura de l'Ebre, a 1 km del Parc Natural i a 6km del centre de Deltebre. La casa està dintre d'una gran finca d'arrossar a la vora del riu Ebre, concretament en una zona anomenada "la Catxa", que significa "zona baixa" i que, antigament, era un bosc de ribera que els nostres avis van transformar i guanyar al riu per a convertir-la en terra d'arròs.

La família Mondiu, dona nom a la finca. L'avi Peret de Mondiu va ser un dels fundadors de la Cambra Arrossera de la Cava.

Es tracta d'una casa de nova construcció amb planta baixa, imitant les antigues construccions de la zona amb capacitat per a 7 persones . Compta amb 3 habitacions, cuina-menjador amb xemeneia i bany complet. A l'exterior hi ha una terrassa semicoberta i una barbacoa.

Tota la finca està distribuïda en grans zones de jardins amb plantes i arbres autòctons i dues grans basses naturalitzades.

Com a serveis destacats oferim la pràctica de pesca, passejades en barca, lloguer de caiacs i bicicletes. També comptem amb una quadra per a cavalls.





### MASIA TINET

Barri de Lepanto, 13 – 43580 DELTEBRE

Tel: 977 489 389 / 615 981 311

Correu electrònic: [info@masiatinet.com](mailto:info@masiatinet.com)

Web: [www.masiatinet.com](http://www.masiatinet.com)

Certificacions sostenibles:



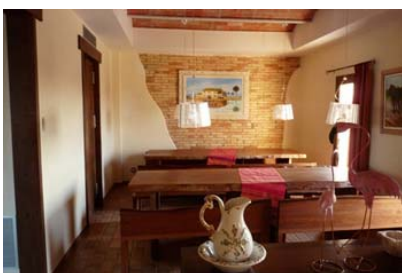
Capacitat: 6 habitacions amb capacitat per a 15 persones.

Idiomes: català, castellà i anglès

Masia Tinet és el fruit de la rehabilitació d'una casa de l'any 1948 situada al bell mig del Delta de l'Ebre, un lloc privilegiat per la seva riquesa natural. La casa ha estat rehabilitada amb gran cura per donar cabuda a un concepte familiar i alternatiu al turisme rural on l'atenció als petits detalls és els més important per a nosaltres.

La masia disposa de 6 habitacions dobles i triples amb una capacitat màxima de 15 persones. Disposem de menjador amb xemeneia i una sala de lectura amb una gran varietat de llibres, guies turístiques i jocs de taula.

La masia està envoltada d'arrossars i compta amb un jardí amb menjador d'estiu amb vistes als arrossars i d'una piscina.



### HOTEL DEL PORT \*\*\*

Av. Constitució, 6 – 43548 SANT CARLES DE LA RÀPITA

Tel. 977 746 960

Correu electrònic: [info@hoteldelport.es](mailto:info@hoteldelport.es)

Web: [www.hoteldelport.es](http://www.hoteldelport.es)

Certificacions sostenibles:



Capacitat: 16 habitacions

Idiomes: català, castellà, anglès i francès.

L'hotel del Port és un establiment totalment nou, situat a Sant Carles de la Ràpita, poble mariner amb una clara vocació turística. L'hotel té una ubicació privilegiada, ja que es troba al costat del port esportiu i pesquer, les platges i el centre de la població. A més, és un punt estratègic des del qual visitar el Parc Natural del Delta de l'Ebre.

Disposa d'un total de 16 habitacions de disseny modern i confortable, totalment equipades: aire condicionat i calefacció, banys complets amb columna d'hidromassatge, TV de pantalla plana amb TDT, DVD i CD, connexió a banda ampla d'internet i wifi gratuït, fil musical, nevera i assecador. Només ofereix servei d'allotjament amb esmorzar.

Es tracta d'un hotel de gestió familiar i cordial, amb un important compromís amb el medi natural, formant part de diferents iniciatives, com la **d'Iberaves, Turismo Ornitológico** de la SEO/BirdLife, sent un dels cinc primers establiments de l'esta espanyol en obtenir aquest reconeixement.



**DELTA HOTEL \*\*\***

Av. Del Canal, camí de la Illeta, s/n – 43580 DELTEBRE

Tel: 977 480 046 / Fax: 977 480 663

Correu electrònic: [reserves@deltahotel.net](mailto:reserves@deltahotel.net)

Web: [www.deltahotel.net](http://www.deltahotel.net)

Capacitat: 24 habitacions

Idiomes: català, castellà, anglès i francès

Certificats sostenibles:



Delta Hotel és una empresa familiar situada a Deltebre, al cor del delta de l'Ebre, un entorn de natura incomparable, única i singular. El ric patrimoni natural, els bells paratges i l'excel·lent cuina mediterrània fan d'aquest lloc el destí idoni per gaudir de les seves vacances.

Delta Hotel és una peculiar instal·lació hotelera integrada en l'entorn. Es troba al centre d'un ecosistema format per una llacuna típica del Delta amb illes de vegetació autòctona i un bosc de ribera. L'edifici està construït en planta baixa imitant les antigues construccions de la zona i envoltada d'arrossars.

El nostre restaurant ofereix una extensa i cuidada carta amb productes de temporada representatius de la cuina tradicional deltaica, elaborats amb la imaginació dels nostres cuiners.







#### **HOTEL RESTAURANT CAN BATISTE**

C/ Sant Isidre, 204 – 43548 SANT CARLES DE LA RÀPITA

Tel: 977 744 929

Correu electrònic: [canbatiste@larapita.com](mailto:canbatiste@larapita.com)

Web: [www.canbatiste.com](http://www.canbatiste.com)

Capacitat: 17 habitacions

Idiomes: català, castellà, anglès i francès

Certificats sostenibles:



L'hotel restaurant Can Batiste, remodelat l'any 2008, combina una decoració molt agradable amb una cuina típica marinera, amb matisos de cuina d'autor. La família Vidal Garriga ha remodelat el seu establiment per fer el més còmode possible la seva estada al Delta.

La nostra missió és donar uns servei de gran qualitat amb un equip humà qualificat, professional i jove, i aconseguir el client compleixi les seves expectatives, sense descuidar l'entorn i el medi ambient.

Des del nostre hotel, ubicat a Sant Carles de la Ràpita, podrà gaudir dels meravellosos paratges que els ofereix els dos parcs naturals: Delta de l'Ebre i Ports.

Totes les habitacions estan equipades amb minibar, televisió amb pantalla plana, connexió a Internet i wifi, climatització silenciosa i bany complet.

Al nostre restaurant trobarà un ambient càlid i familiar idoni per degustar els millors productes de la nostra terra.



**H. L'ALGADIR DEL DELTA \*\*\***

Ronda de Pins, 27-29 – 43549 POBLENOU DEL DELTA (AMPOSTA)

Tel. 977 744 559

Correu electrònic: [gerencia@hotelalgadirdelta.com](mailto:gerencia@hotelalgadirdelta.com)

Web: [www.hotelalgadirdelta.com](http://www.hotelalgadirdelta.com)

Capacitat: 11 habitacions

Idiomes: català, castellà, anglès i francès

Certificats sostenibles:



L'hotel Algadir del Delta és un lloc idoni per gaudir d'una agradable estada en un ambient tranquil i de tracte familiar, en la tranquil·la població de Poblenou del Delta on l'entorn natural ha creat un paisatge únic que invita a la calma i al descans.

Inaugurat a l'octubre del 2007, l'hotel consta d'11 habitacions dobles, decorades amb diferents temàtiques del Delta. També disposa de sala de lectura amb biblioteca especialitzada en autors i temàtica locals, i un restaurant on poder degustar la gastronomia de la zona.

La ubicació de l'hotel es idònia per a la pràctica del cicloturisme amb facilitats com espai tancat per guardar les bicicletes, zona de rentat, zona de dutxes per a després de l'activitat física i auto taller de reparació.





Associació  
d'Empreses i Activitats  
Turístiques del Delta de l'Ebre