

Paisatges

Beseit: entre el Matarranya i l'Ulldemó



Centre:

Alumne:

Grup:

Data:

4

**Beseit: entre el
Matarranya i
l'Ulldemó**

El dossier de treball **Paisatges 4: Beseit: entre el Matarranya i l'Ulldemó** és una eina d'investigació que t'ajudarà a descobrir i conèixer millor les principals característiques d'aquest territori. Estudiarem els elements abiòtics (relleu, clima, sòl, rius), els biòtics (flora i fauna) i els antròpics (demografia, sòcio-economia, infraestructures, usos del sòl i cultura). Les activitats que realitzaràs han estat elaborades i dissenyades per a que el resultat sigui un recull d'informació imprescindible i bàsic del Paisatge.

La metodologia pretén aconseguir tres propòsits:

Didàctic, ja que aprendràs a mirar, observar, identificar i interpretar el que veus. També a valorar la complexa tasca de gestió d'un espai protegit i expressar la teva opinió. T'adonaràs que no ets un simple espectador: tothom formem part d'un paisatge i les nostres accions són importants.

Lúdic, perquè podràs gaudir en plena natura, caminar per les muntanyes i resseguir rius. Viuràs amb els professors, educadors i companys de classe situacions diferents a les habituals. Tindràs l'oportunitat de relacionar-te amb gent nova.

Estètic, perquè elaboraràs un acurat dossier/Quadern de camp amb propostes creatives per a posteriors sortides

ÍNDEX

1.-ELS PORTS

Ens situem.....2

2.-BESEIT

Ens situem.3

Descobrir el poble.....4

3.-SENDERISMO INTERPRETATIU: BESEIT, MATARRANYA I ULLDEMÓ

Ens situem.5

Consells i recomanacions.....5

Interpretació del paisatge.....6

Guia flora i fauna. Investiguem/identifiquem.....7

4.-BIBLIOGRAFIA I WEBS

Ens documentem.....10

1.-ELS PORTS



Ens situen:

1 Observa el mapa i remarca:

- Els límits del P.N dels Ports, utilitza una línia verda



2 Anota la superfície del Parc Natural dels Ports:

Any de Declaració:

Més informació: [Parcs de Catalunya](#)

3 Quin altre Parc Natural pots observar al mapa?

4 Observa el mapa i remarca:

- L'itinerari des d'Ampostà fins a Beseit, utilitza una línia roja



5 Quin codi d'identificació té la carretera que va pel costat del riu Ebre, també coneguda com "Eix de l'Ebre"? Per quin costat del riu Ebre està situada? Quina construcció hi ha al riu entre Xerta i Tivenys?

6 Escriu el nom de les comarques i els pobles per on passarem

2.-BESEIT



Ens situem

Beseit. Info

Comarca:

Habitants:

Altitud:

Extensió:

Tel oficina turisme:

i.-Plaça Informació

1-Capilla Santa Ana

2-Riu Matarranya i Pont Gòtic

3-Portal de Villanueva

4-Església St. Bartolomé








5-Ajuntament. Llotja

6-Rentadors

7-Calvari. Ermita de Santa Bàrbara

Descobrir el poble

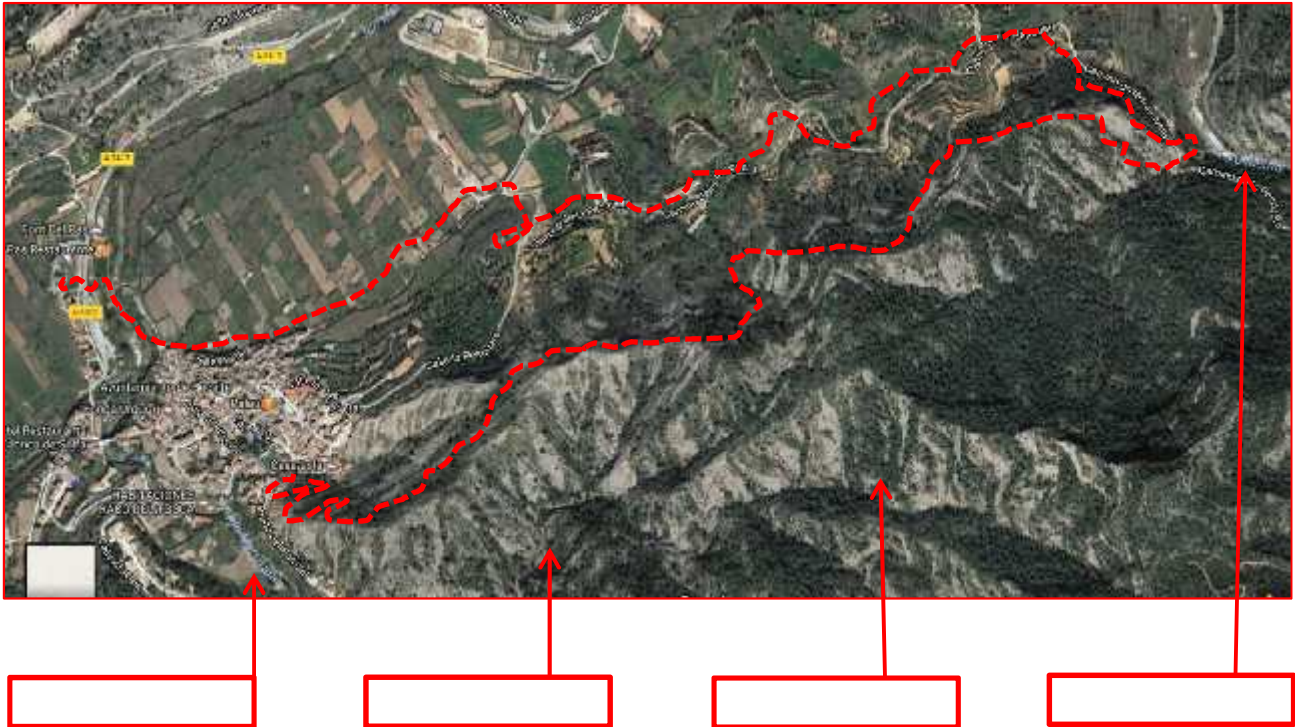
1 Descriu els següents edificis:

	1
	2
	3
	4
	5
	6
	7

3.-SENDERISME INTERPRETATIU: BESEIT, MATARRANYA I ULLDEMÓ

Ens situem

Recorregut circular de dificultat baixa d'un total de 6 Km. Accedirem des del Calvari de Beseit a una sendera ben conservada; el primer tram paral·lel al barranc dels Predicadors ens oferirà la panoràmica de la Serra de les Escalles, Penyagalera, rius Ulldemó i Matarranya. Gaudirem d'un típic bosc de mediterrani amb pins, alzines i màquia. Arribarem el Toll de l'Olla del riu Ulldemó. Dinar i descans. Continuarem la caminada pel camí asfaltat i després d'uns 3 Km arribarem de nou al poble, trobant el riu Matarranya que tornarem a creuar per acabar a la plaça/parking de l'Oficina d'informació de Beseit.



1 Observa el mapa i indica amb fletxes el sentit del recorregut. Anota el nom dels elements paisatgístics.

Consells i recomanacions



Interpretació del paisatge

1 Interpretació del paisatge des l'Ermita de Santa Bàrbara:



-Com es diu la muntanya més alta?

-Quins conreus veus a Horta major:

-Quina grandària tenen els camps? Què podem deduir?

-Veus alguna explotació agropecuària?

-El dibuix del llibre "Beceite" de *Luis Latorre* ens mostra el creixement del poble.

Explica tipus d'urbanisme, cases, materials de construcció...



-Com es diuen les roques que hi ha a la dreta? A quines formacions geològiques pertanyen:



-Els edificis més grans on estan situats? Quina era la seva l'activitat industrial? Perdura actualment l'activitat?

-Creus que es tractava d'un economia sostenible? Fes una valoració.

-Veus algun element d'impacte visual al paisatge? Fes una valoració.

- Aquest símbol on comença la caminada, que indica? És correcte?



GUIA FLORA I FAUNA

Investiguem /identifiquem

1 L'àguila i el voltor són rapinyaires que es poden observar pels Ports.

-Per identificar i diferenciar una espècie de l'altra en vol, has de fixar-te en la forma del cap, les ales i la cua. Escriu els noms:



2 Aquest són alguns dels animals que habiten pels Ports. Identifica'ls.



3 Identifiquem, durant l'itinerari, les plantes més significatives.



4 En aquest tram de l'itinerari creixen molts de pins. De quina espècies són?
Com estan distribuïts? Què podem deduir?



5 Observem els pins. Veiem alguna plaga que els pugui afectar? Raona la resposta.



6 A llarg de la caminada trobem.....



7 Explica que són els treballs de pedra en sec. Escriu alguns exemples.

8 El Penyalera és una de les imatges més representatives d'aquesta part del Ports.

Quina alçada tenen? Quina activitat esportiva es practica? Quin riu transcorre pel costat de les roques?



9 Observem el riu Ulldemó. A quin curs del riu estem? A quin costat del riu estem? Quina amplada i profunditat creus que té? Recordem els cursos dels rius i les seves característiques.

CURS ALT :

CURS MITJÀ:

CURS BAIX:

10 Quins peixos hi viuen?

11 OPTATIU. Fes una valoració històrica dels principals canvis del municipi de Beseit

4.-BIBLIOGRAFIA I WEBS

Ens documentem

Tejedor y Tello, P: *Apuntes para la historia de Beceite*. Ajuntament de Beceite. Imprenta Monllau. Roquetes (Tarragona)

Latorre Albesa, L: *Beceite, Chirigol de historias, personajes y curiosidades* (2004) i *Apéncia 1*. (2008). Ajuntament de Beceite. Gràfiques Alpres SL.

Latorre Albesa, L: *Quadern d'història i cultura Beseit*. Núm. 7. (2016) Ajuntament de Beceite. 4COLORS Vinaròs

Ayuntamiento de Beceite. *Beceite- Beseit. Mapa y Plano*. (2009).

Prames i Mancomunitat del Matarranya *La comarca del Matarranya*. (2006). INO Reproduccions. Zaragoza

Flora i fauna del Parc Natural Els Ports. Ediciones BRAU (2009)

<http://www.beceite.es/>

<http://www.comarcamatarranya.es/>

EDITA I REALITZA



L'Escola del Parc. Centre d'Educació/Interpretació Ambiental

NÒMADA VIATGES, SL / CIF: B 43977115 / GCMD 000285 / AV. COLOM, 73 / 43580 DELTEBRE (Tarragona)

Tel: 977 481 497 – 977 480 823